



Zur Kunstaussstellung

Gabriele Steinlechner und Manuela Franz sind mit ihrer Ausstellung „side by side“ zu Gast in der Stadtbibliothek Neuhausen. Die Künstlerinnen engagieren sich im Münchner Kunstverein ARTVISION e.V..

Zu sehen sind vor allem Arbeiten aus gemeinsamen Workshops. Beide Künstlerinnen folgen dem Motto von Max Liebermann: *Die Schönheiten der Formen sind mathematisch, aber die Schönheiten der Farbe kann man nur empfinden.*

So bietet die Ausstellung ein breites Spektrum an sehr farbtintensiven Bildern. Die Werke, welche Seite an Seite präsentiert werden, ähneln sich oft in der Farbgestaltung. Trotzdem kann man sehr leicht erkennen, dass beide Künstlerinnen ihren jeweils eigenen unverkennbaren Malstil vertreten.

Mit dem Ausstellungstitel wollen Gabriele Steinlechner und Manuela Franz aber auch zum Ausdruck bringen, dass alles im Leben doch viel einfacher sein kann, wenn man es zusammen, oder besser gesagt „side by side“ bewältigt. Dieses Arbeitsmotto gilt für diese Ausstellung, ist aber auch als Hinweis gedacht für eine Welt des Miteinanders, geprägt von Freundschaft und gegenseitigem Respekt.



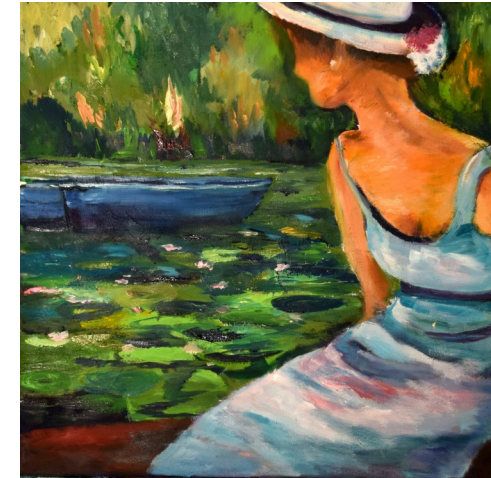
Gabriele Steinlechner

Kunst wäscht den Staub des Alltags von der Seele.
(Pablo Picasso)

In den teils sehr großformatigen Bildern der Künstlerin dominieren in erster Linie kräftige Farben. Ihre Arbeitsweise zeichnet ein permanentes Experiment mit kontrastreichen Farben und der daraus resultierenden Bildkomposition aus. Ihre Bilder symbolisieren Bewegung und Energie, sind aber auch oft reduziert auf Stille, Stimmungen und Atmosphäre. Häufig stehen Figuren im Spannungsfeld zu den malerischen, teils abstrakten Hintergründen. Die Umsetzung verschiedenster Motive in sehr farbexpressive Bildräume geschieht aus ganz persönlicher Sichtweise und sind mitten aus dem Leben gegriffen. Der Materialauftrag erfolgt bevorzugt in Öl und Acryl, mit teils kräftigem Pinselduktus. Durch den Einsatz der Spachteltechnik wirkt die Farbe völlig losgelöst von der Realität.

Kontakt:

Tel.: 08131 275929 oder 0151 15235124
www.gabriele-steinlechner.de
gabriele-steinlechner@web.de



Manuela Franz

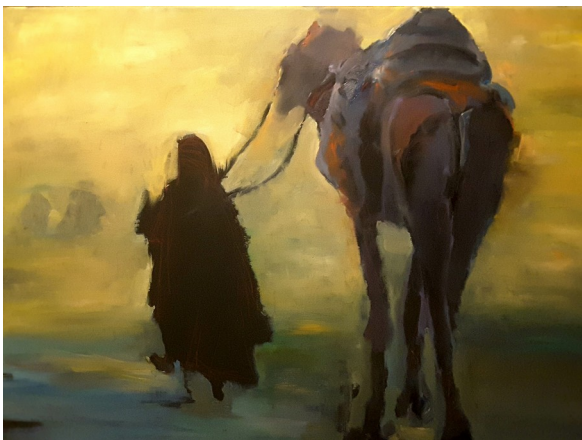
Das Leben ist bunt.

Dieses Motto spiegelt sich in den Bildern von Manuela Franz wider. Dabei liegt Ihr Hauptaugenmerk auf der Vielfalt der Farben, welche sie im teilweise kräftigen Farbauftrag, aber auch in zarten und filigranen Nuancen einsetzt. Sie fängt auf ihren Bildern Emotionen und Stimmungen ein und setzt sie malerisch in Koordination von Farbe, Raum und Motiv um. In ihren überwiegend gegenständlichen Arbeiten kommt es ihr nicht nur darauf an, Motive naturalistisch und detailgetreu wiederzugeben, sondern vor allem auf den Farbklang der Bilder.

In ihren Bildkompositionen findet man häufig figurale, landschaftliche und maritime Themen. Die Künstlerin möchte durch Harmonie, Klarheit, Lebendigkeit und Farbbrillanz den Betrachter mit ihren Bildern in den Bann ziehen und berühren. Ihre Liebe zu Farben findet sich auch in von ihr handgefertigtem Glasperlen-Schmuck wieder.

Kontakt:

Tel. 0151 20146854
www.manuela-franz.com
info@manuela-franz.com



Kunstaussstellung

22. September bis 3. November 2017

side by side

Manuela Franz

Gabriele Steinlechner

Vernissage

Freitag, 22. September, 19.30 bis 21.30 Uhr

Der Eintritt ist frei, Sie sind herzlich willkommen!

Die Kunstaussstellung ist zu den Öffnungszeiten der Bibliothek im Erdgeschoss und 1. Obergeschoss zu besichtigen.

Münchner Stadtbibliothek Neuhausen
Nymphenburger Str. 171a
80634 München

Telefon 089 233 824 50
stb.neuhausen.kult@muenchen.de
www.muenchner-stadtbibliothek.de

Öffnungszeiten

Di-Fr 10.00-19.00 Uhr

Sa 10.00-15.00 Uhr

Mo geschlossen

Bilder: Maunuela Franz, Gabriele Steinlechner

Zitat von Pablo Picasso nach:

Feghelm, Dagmar: Pablo Picasso: Eine Lebensgeschichte, Prestel Verlag
München 2010, Seite 102

8/2017

Münchner
Stadtbibliothek
Neuhausen

Kunstaussstellung

Sep.-
Nov.
2017

side by side

Manuela Franz und Gabriele Steinlechner



münchner
stadtbibliothek